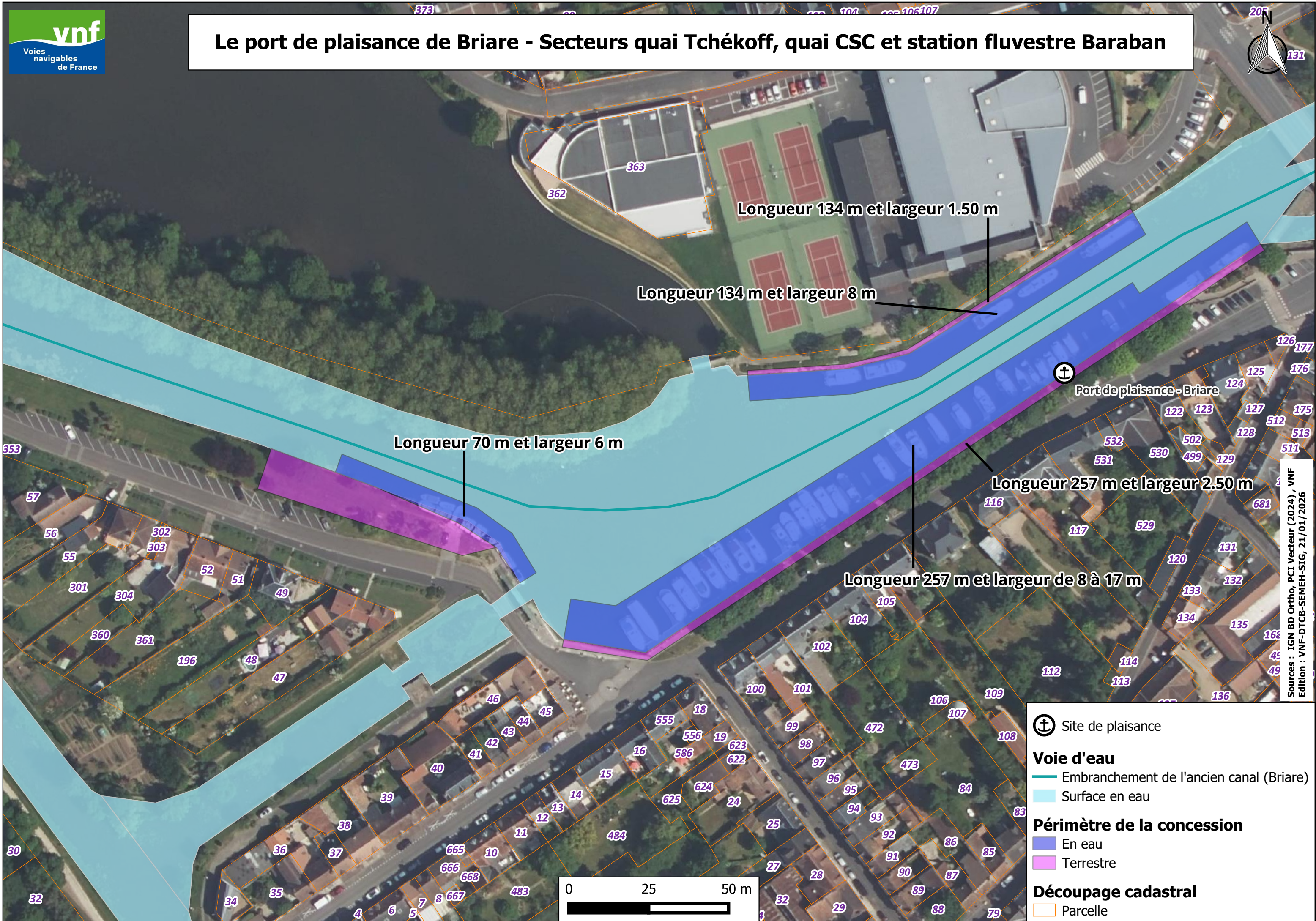


Le port de plaisance de Briare - Secteurs quai Tchékoff, quai CSC et station fluvestre Baraban



Longueur 134 m et largeur 1.50 m

Longueur 134 m et largeur 8 m

Longueur 70 m et largeur 6 m

Longueur 257 m et largeur 2.50 m

Longueur 257 m et largeur de 8 à 17 m

Port de plaisance-Briare

Site de plaisance

Voie d'eau

- Embranchement de l'ancien canal (Briare)
- Surface en eau

Périmètre de la concession

- En eau
- Terrestre

Découpage cadastral

- Parcelle

Sources : IGN BD Ortho, PCI Vecteur (2024), VNF
Edition : VNF-DTCB-SEMEH-SIG, 21/01/2026